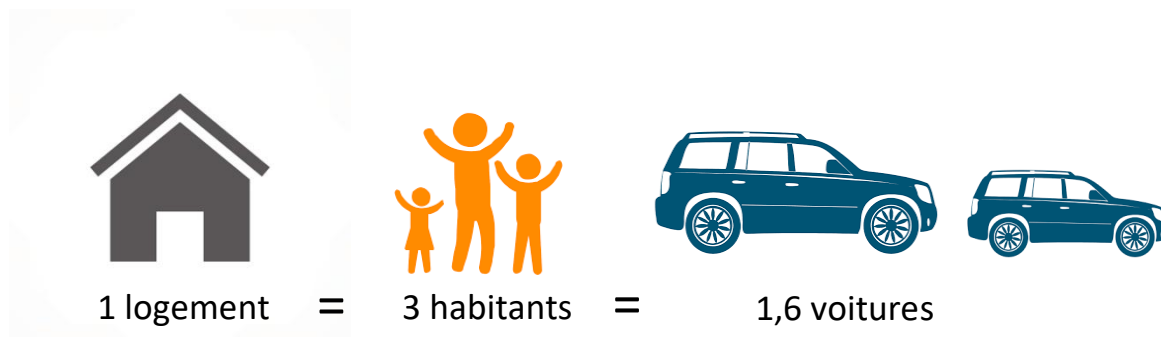


ENQUETE EFFECTUEE le 23/3/19 et le 30/03/19  
auprès des habitants des appartements et maisons récents  
rue de la Martinière, autour de France Telecom, et au Clos de l'Hopital

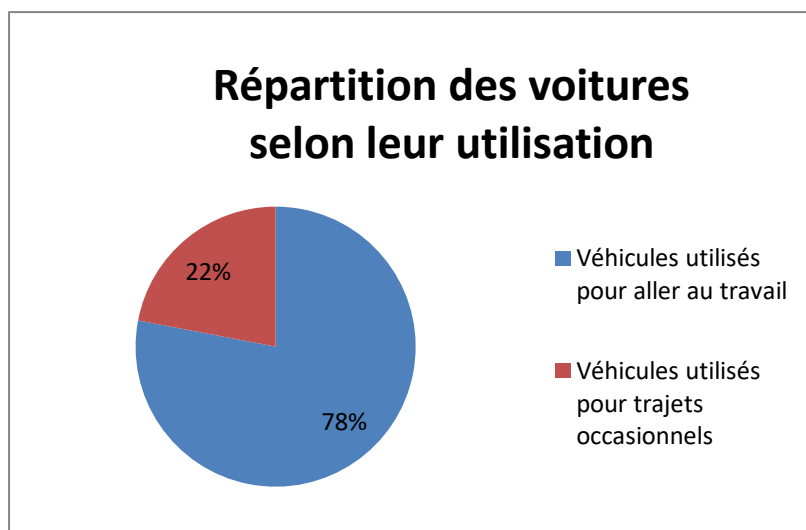
169 habitants sondés, répartis dans 55 logements, 89 voitures (+2motos).

Ce qui fait une moyenne de **1,6 voiture/logement, 3 habitants/logement**

**Et 0,53 voiture/habitant (enfants compris)**

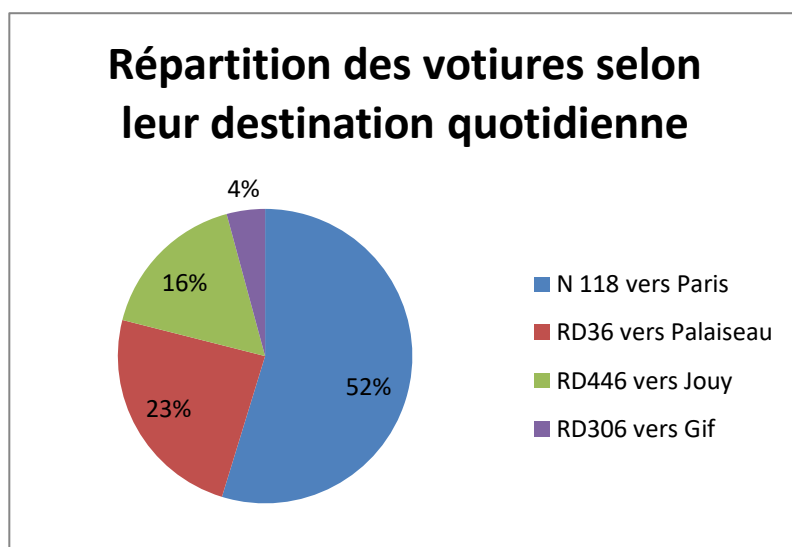


**78 % de ces voitures sont utilisées  
pour aller quotidiennement au travail :**



Parmi ces voitures qui circulent aux heures de pointe:

- **56 % prennent la N 118** (dont 92% vers Paris),
- 16 % vont vers Jouy en Josas
- 23 % prennent la D36 direction Palaiseau
- 4 % vont vers Gif/Yvette



Tous sans exception se plaignent des **bouchons** rue de la Martinière et rue de Paris saturées le soir par les gens qui coupent le Christ en passant par Saclay, ainsi que de la **vitesse** excessive de certains véhicules (dont celui de La poste et ceux de la mairie ! Des dos d'âne sont réclamés au clos de l'hôpital).

Tous les logements de la Martinière et FT hors hlm utilisent leurs **2 parkings souterrains car ils ne sont pas en enfilade et l'ascenseur est apprécié pour monter les courses directement du parking**. Ces 2 facteurs sont donc déterminants.

Les logements du Clos de l'hôpital se plaignent du manque de parkings (pas assez pour le cabinet médical, 15 places handicapées au lieu de 3 règlementaires, parkings saturés par les hlm qui n'ont qu'une place.)

#### **Concernant les hlm :**

- Ceux rue de la Martinière utilisent peu les parkings souterrains car ils sont trop chers (32€ la place), et subissent des vols bien qu'ils soient les seuls à avoir les codes. Ils vont donc se garer au parking de la Martinière. **Un parking extérieur avec 2 places/logement semblerait donc plus adapté.**
- Ceux de France telecom vont se garer principalement au parking de la Martinière qui est pourtant assez loin car il y a moins d'une place de parking/logement. Le prix de 25€ leur paraît pourtant supportable.  
Le parking de la Martinière est donc saturé.
- Ceux du Clos de l'hôpital n'ont qu'une place par logement, et donc garent leur 2<sup>ème</sup> véhicule sur les parkings visiteurs qui sont donc saturés.

Toutes les personnes interrogées des appartements France Télécom coupent la N 118 pour aller vers Palaiseau, malgré la ligne blanche, car cela prendrait trop de temps d'aller jusqu'au Christ pour faire demi-tour. Cette pratique est très dangereuse, il est donc préjudiciable que rien n'ait été fait au niveau de la **voirie** pour permettre aux habitants de tourner à gauche en sortant de manière sécurisée.

**Pas de trottoirs rue de Paris en sortant du clos de l'hôpital**, donc très dangereux pour enfants et poussettes (alors qu'il y a plusieurs nourrices et 1 accident a déjà eu lieu).

#### **Projection projet des « Domaniales »**

**500 logements, cela représente 800 voitures !** (en prenant en compte 1,6 voiture par logement).

30 % de logements sociaux, cela représente 150 logements sociaux, et donc 240 voitures à garer. In ne faut pas prévoir (comme cela a été le cas dans les constructions récentes) 1 seule place par logement, mais 1,6 places, voire 2 pour les visiteurs.